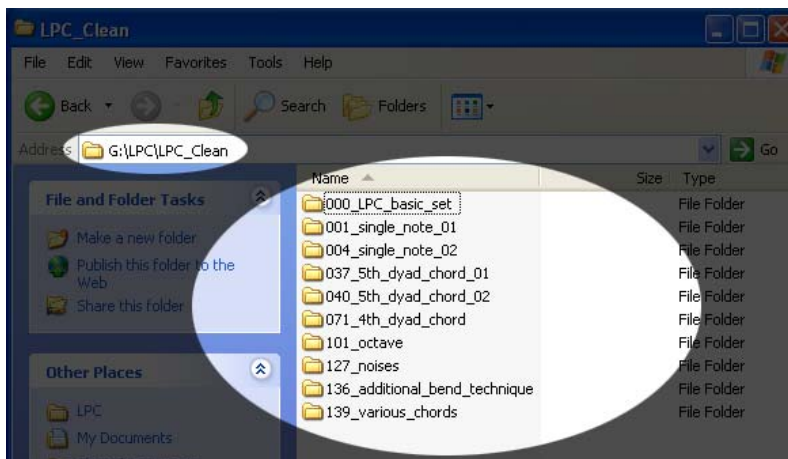


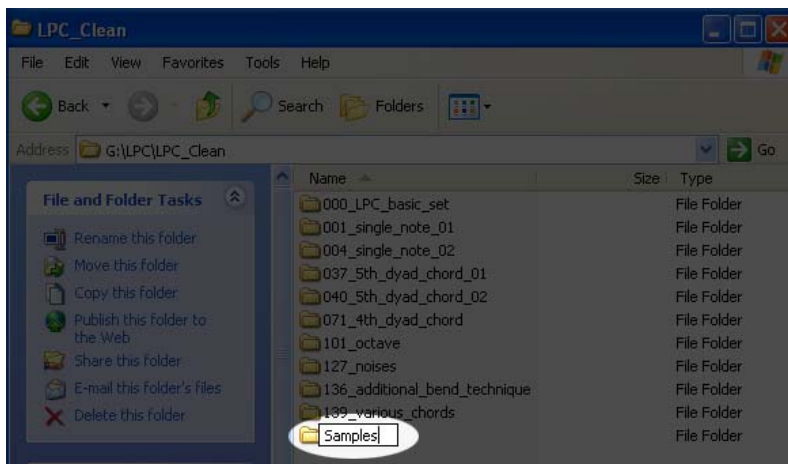
アップデートの方法

1. LPCがインストールされているフォルダを開いてください。

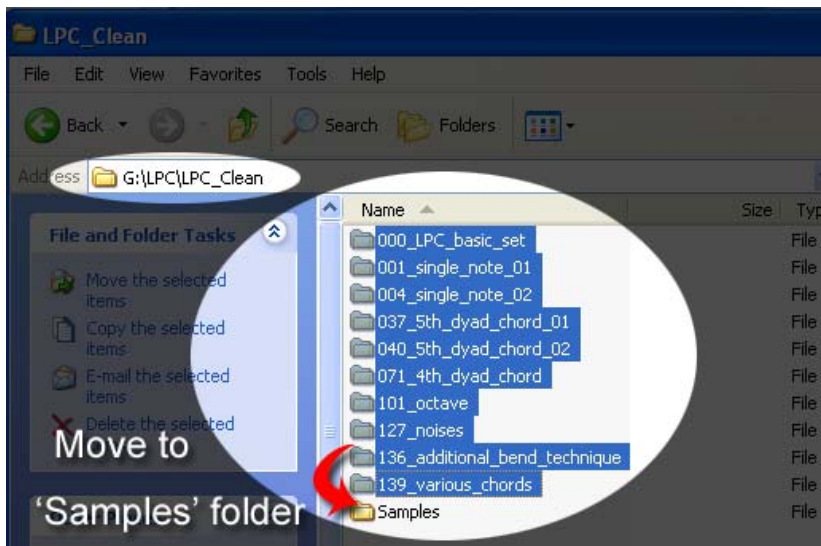


(全部で10個のフォルダがあります)

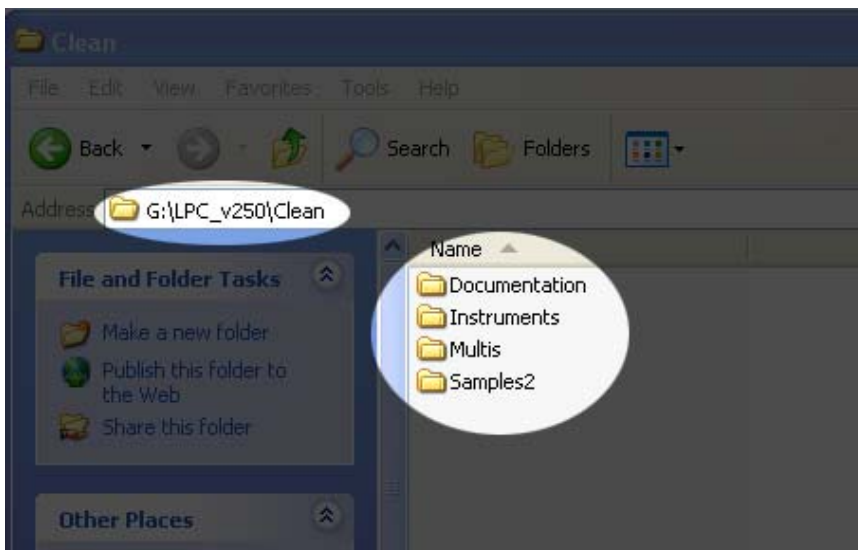
2. 'Samples' という名前のフォルダを新規作成してください。



3. フォルダ内に元々あった10個のフォルダを ‘Samples’ フォルダに移動してください。

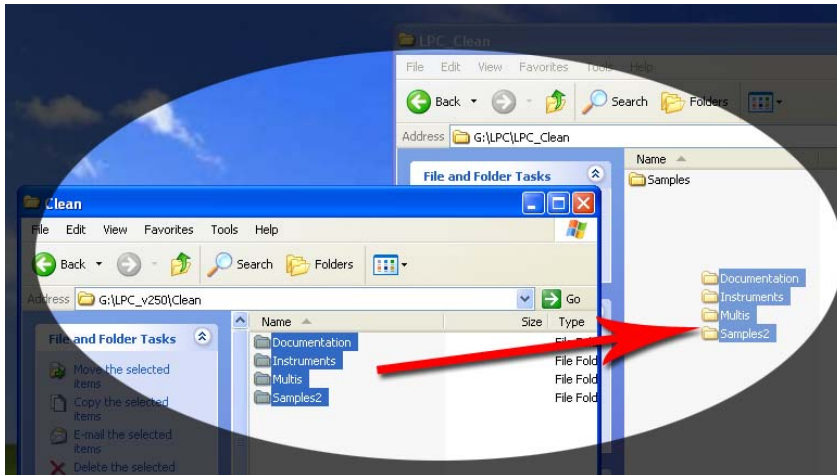


4. ダウンロードしたアップデート用のファイル、‘LPC_v250.zip’ を解凍後、
‘LPC_v250’ という名前のフォルダを開き、さらに ‘Clean’ フォルダ（クリーン・バージョンをアップデートする場合）または ‘Distortion’ フォルダ（ディストーション・バージョンをアップデートする場合）を開いてください。

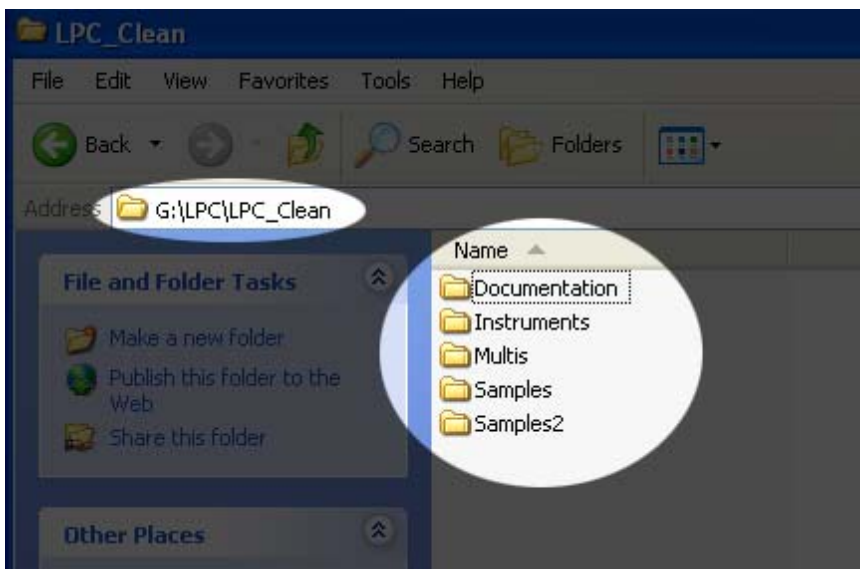


(全部で4個のフォルダがあります)

5. 開いたフォルダ内にあるすべてのフォルダ（計4個）LPCがインストールされているフォルダに移動してください。



フォルダを移動後、LPCのインストールフォルダ内は以下のようになります。



アップデートの作業は終了です。これで 'Instruments' フォルダ内の .nki ファイルや 'Multis' フォルダ内の .nkm ファイルを Kontakt でロードすることが可能となります。

[重要]

ファイルの移動先を上記の場所以外にすると、.nki ファイルや.nkm ファイルのロードが正常に行えません。（.nki や.nkm が参照するサンプルの場所が変わるため、サンプルが正しくロードされません。）Kontakt がサンプル検索のウィンドウ（'Samples Missing'）を表示した場合はロードを中止して上記のアップデート方法を再確認し、すべてのフォルダを正しい場所に移動してください。



URL: <http://prominy.com>

Email: info@prominy.com