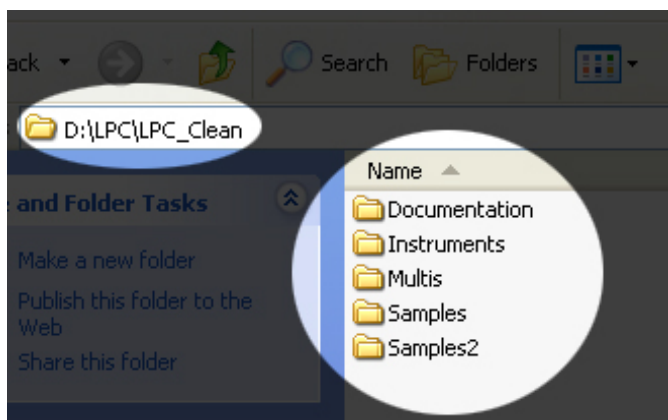


LPC LE パッチの追加方法

[重要]

- LPC LEパッチを追加する前にLPC v. 250へのアップデートが完了している必要があります。
 - LPC LE パッチの使用にはKontakt 3.5以降が必要です。
 - 必ず以下の手順に従ってパッチを追加してください。（下記に示す場所とは異なる場所にファイルを移動すると正常にロードができなくなりますのでご注意ください）
-

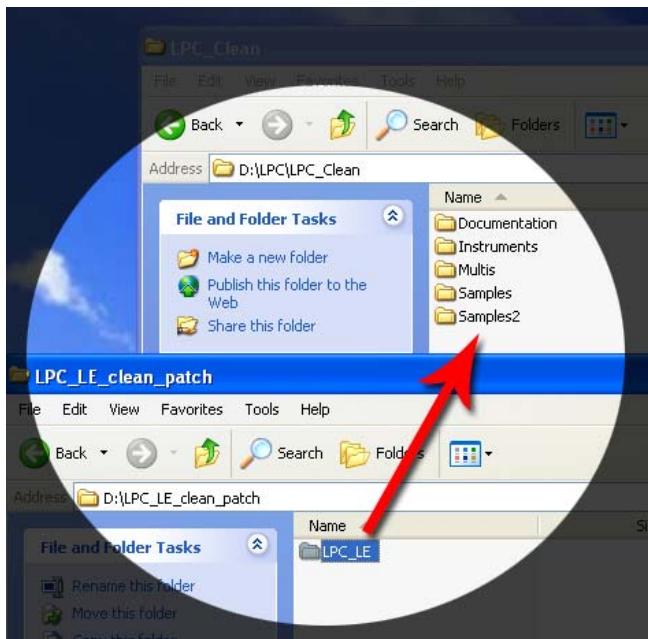
1. LPCがインストールされているフォルダを開きます。



(この時点でフォルダは全部で5つあります)

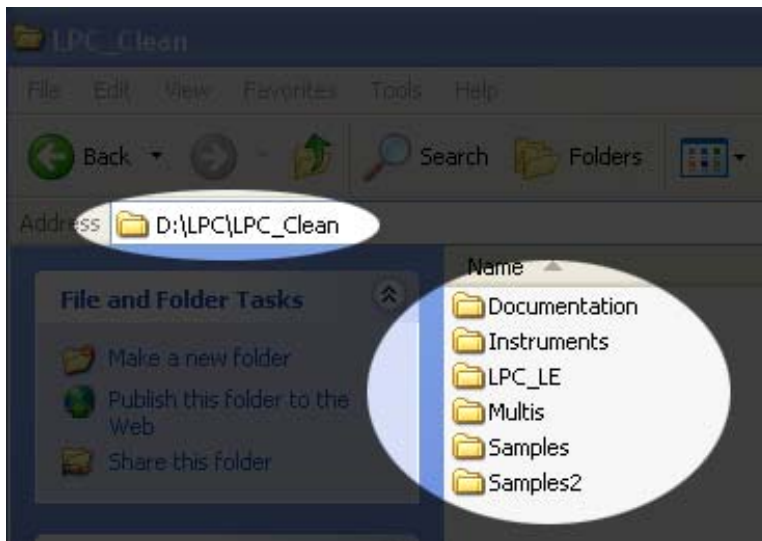
2. ‘LPC_LE_clean_patch.zip’ (Distortionバージョンの場合は ‘LPC_LE_distortion_patch.zip’) を解凍してフォルダを開きます。

2. 'LPC_LE' フォルダをLPCのインストール・フォルダに移動します。



- 3.

フォルダの移動後、LPCのインストール・フォルダは以下ようになります。



これでパッチの追加作業は終了し、LPC_LEフォルダ内の各ファイルが使用可能となります。



URL: <http://prominy.com>

Email: info@prominy.com